

Zero-Emission eLift

SK1265-AT5 eLift

Máximo rendimiento y desplegable
en cualquier parte del mundo.



Máximo rendimiento y desplegable en cualquier parte del mundo.

La SK1265-AT5 eLift combina la máxima capacidad de elevación con un carro inferior compacto y un impacto medioambiental mínimo: la prueba de que la innovación y la sostenibilidad van de la mano en Spierings. La potente capacidad de la SK1265-AT5 eLift sobre cinco ejes ofrece muchas posibilidades, las distancias entre ejes hacen que la grúa sea ampliamente desplegable, lo que permite utilizarla eficientemente en todo el mundo.



Un trabajo,
un operario



Elevación
100% eléctrica



Montaje en
11 minutos



Placas
de acero



Movimientos
hidráulicos



Luminación LED
en la pluma



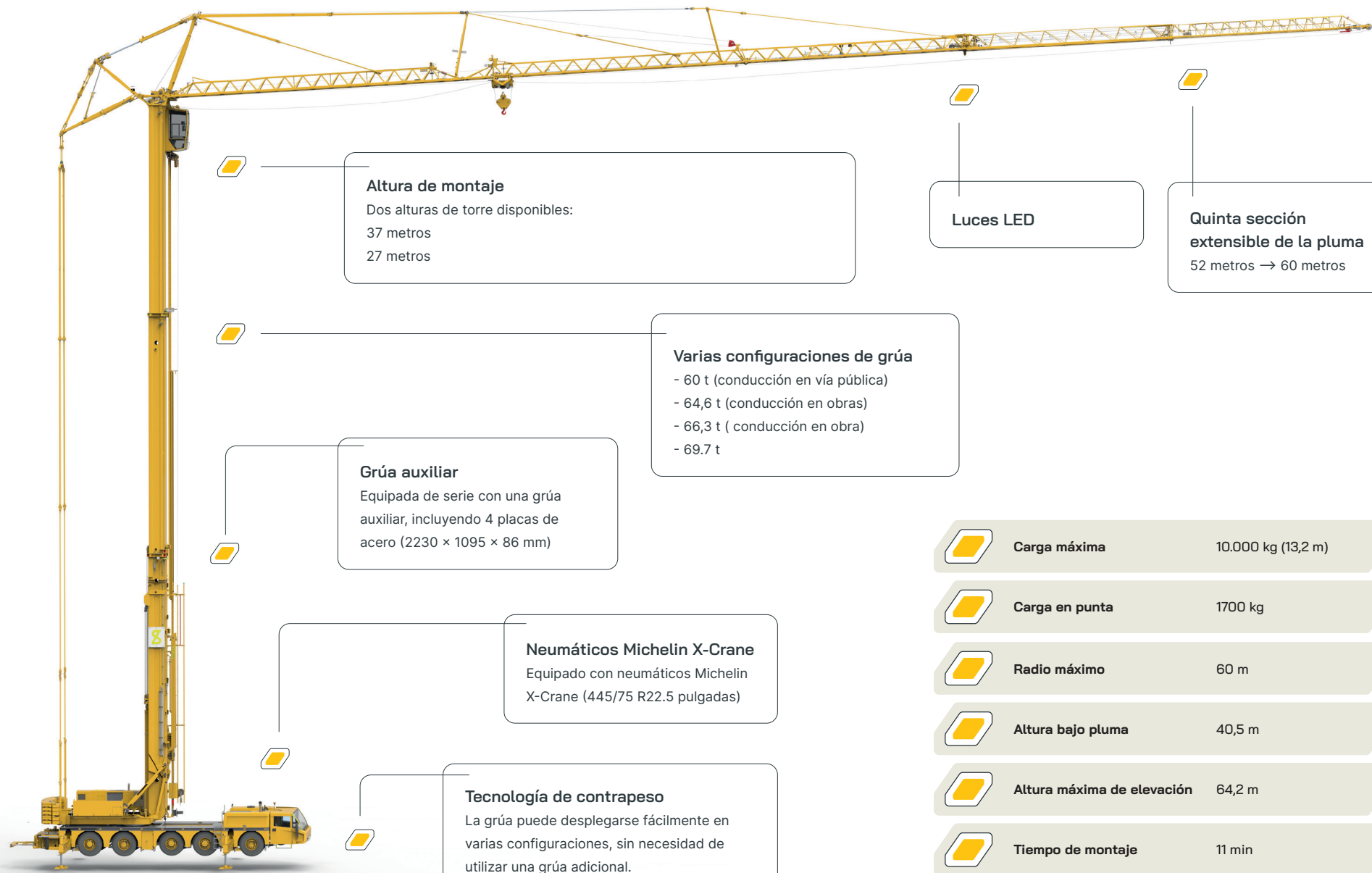
Buena visibilidad desde
la cabina de la grúa

“El AT5 con tecnología avanzada de dirección por lastre de Spierings:
cambio de configuración sin esfuerzo en unos minutos.”



‘Vea la animación del
SK1265-AT5 eLift
a través del código QR





Ángulo de la pluma de 30 grados

Pluma con posibilidad de inclinación de 30 grados, operable desde la cabina de la grúa o desde el cuadro eléctrico.

Altura de montaje

Dos alturas de torre disponibles:
37 metros
27 metros

Varias configuraciones de grúa

- 60 t (conducción en vía pública)
- 64,6 t (conducción en obras)
- 66,3 t (conducción en obra)
- 69.7 t

Grúa auxiliar

Equipada de serie con una grúa auxiliar, incluyendo 4 placas de acero (2230 × 1095 × 86 mm)

Neumáticos Michelin X-Crane

Equipado con neumáticos Michelin X-Crane (445/75 R22.5 pulgadas)

Tecnología de contrapeso

La grúa puede desplegarse fácilmente en varias configuraciones, sin necesidad de utilizar una grúa adicional.

Luces LED

Quinta sección extensible de la pluma

52 metros → 60 metros

Carga máxima

10.000 kg (13,2 m)

Carga en punta

1700 kg

Radio máximo

60 m

Altura bajo pluma

40,5 m

Altura máxima de elevación

64,2 m

Tiempo de montaje

11 min

Opciones de la grúa

Equipamiento estándar:

- Cabina de grúa equipada con aire acondicionado
- Caja de herramientas de acero en la parte trasera del camión.
- 4 placas de acero (2230 x 1095 x 86 mm) con brazo de grúa auxiliar
- Cable de carga de 30 metros

Opciones posibles

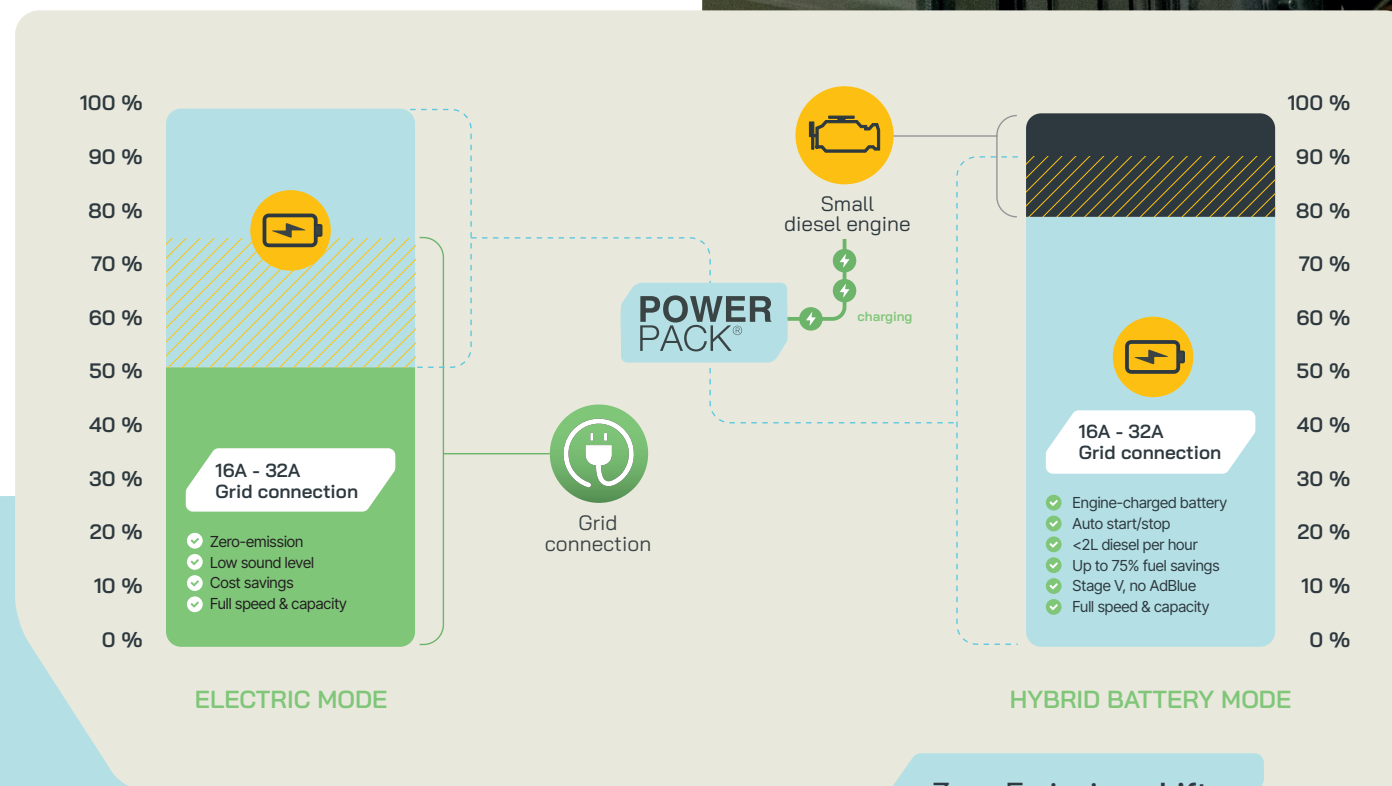
- 2 balizas intermitentes adicionales en la parte trasera del lastre
- Capa de barniz transparente en camión y grúas, a excepción del chasis
- Cámara de visión lateral
- Cámara trasera adicional enfocada al enganche del remolque
- Ventanas cegadas cabina de grúa
- Sistema de lectura de la presión del balancín
- Tira de LED en parrilla parachoques delantero
- Tira de LED alrededor de los cilindros del balancín
- Contrato de servicio de 24 meses.



Elevación eléctrica ilimitada

Todas nuestras grúas están equipadas con la tecnología eLift, que ofrece múltiples ventajas. Trabajo 100% sin emisiones con una conexión eléctrica de 16A o 32A (modo eléctrico). Modo híbrido: Si no hay una conexión eléctrica disponible, la grúa funciona con batería autónoma. Ahorro de hasta un 85% de combustible sin sacrificar capacidad ni velocidad. Cuando la batería se agota, el generador comienza a cargarla automáticamente.

Gracias al sistema automático de arranque/parada, el consumo de combustible se reduce a menos de 2 litros por hora (en comparación con 7 litros por hora en grúas convencionales). Hasta un 85% de ahorro de combustible, lo que equivale a una reducción de 200.000+ kg de CO₂, compensando 17.000+ árboles en 10 años.



Zero-Emission eLift



Mission to Zero-Emission

**“eLift ahorra
hasta un
85% de
combustible”**

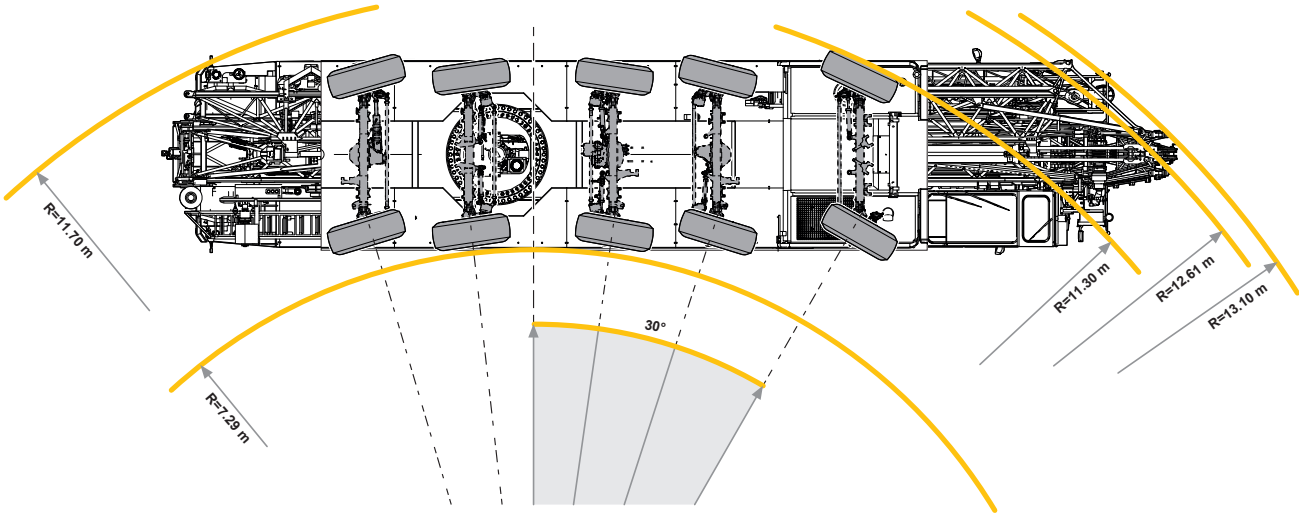
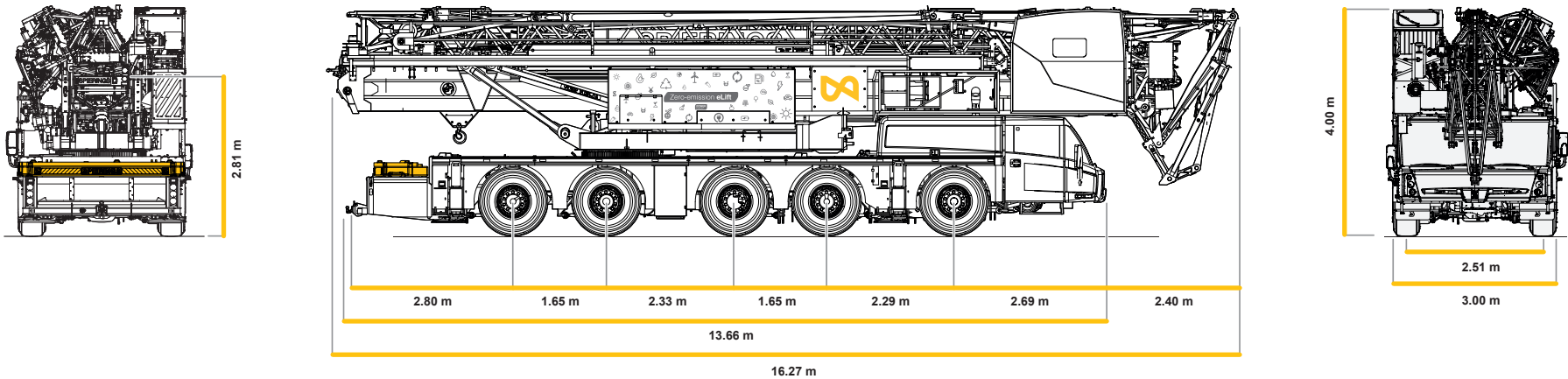
Zero-emission eLift

BALLASTBAKVERGREDELING

Beneficios de eLift

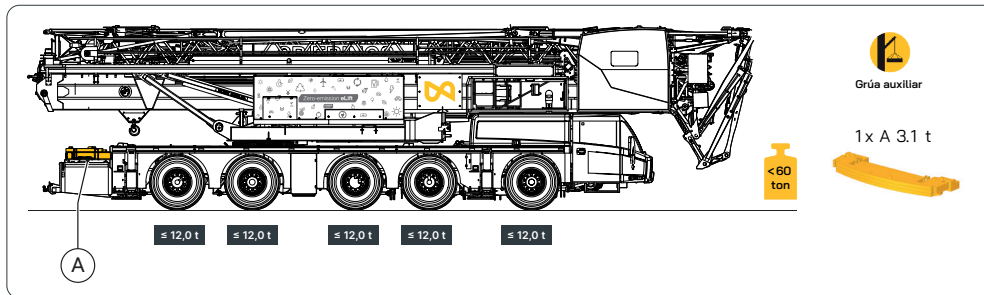
- 100% ahorro de combustible en modo eléctrico.
- Hasta un 85% de ahorro de combustible al utilizar el modo Eco en modo híbrido.
- Máxima capacidad y velocidad en modo eléctrico.
- Funcionamiento silencioso.
- Generador de la grúa con estándar de emisiones Stage V, sin AdBlue.
- Cambio entre diferentes modos sin interrumpir la operación.
- Demanda de potencia ajustable sin escalones de 1A a 32A.
- Funcionamiento autónomo de la grúa con batería.

Transporte

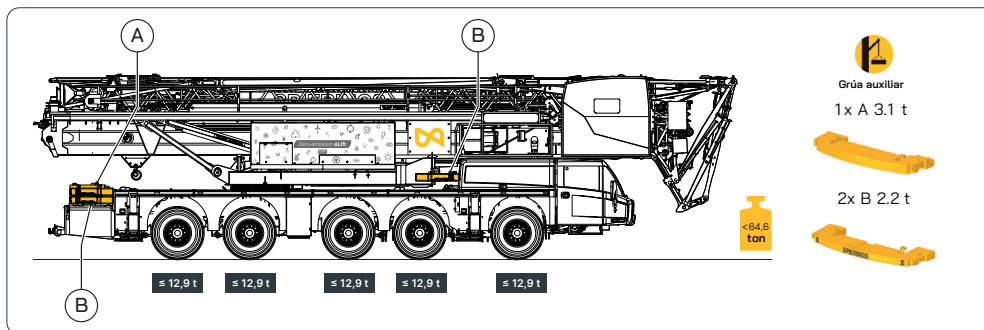


Configuraciones

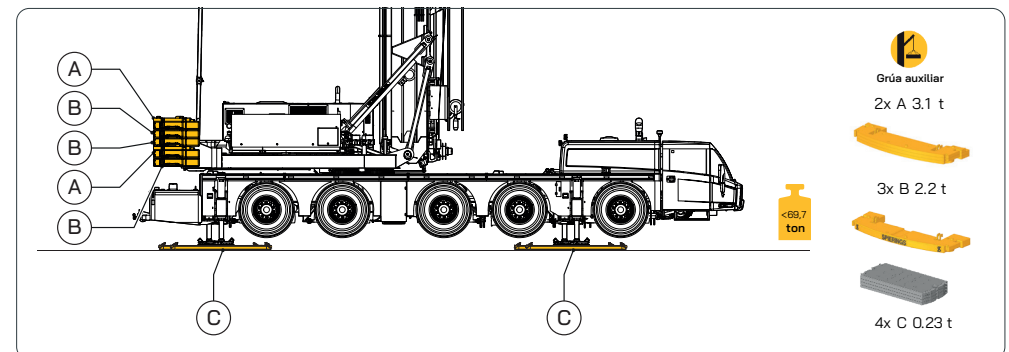
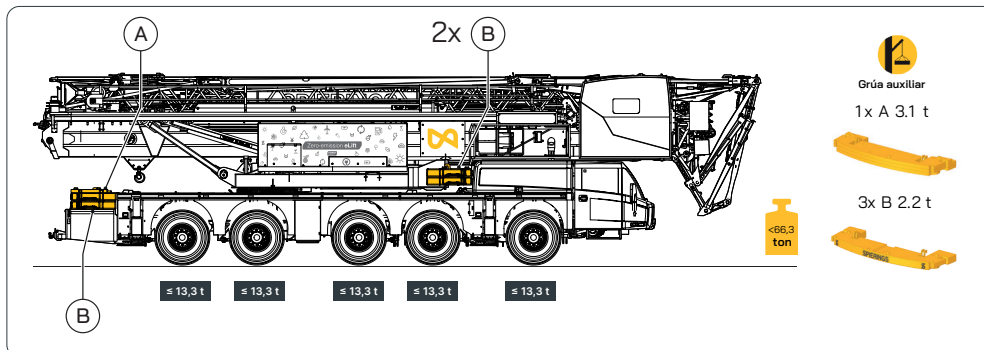
Conducción en carretera

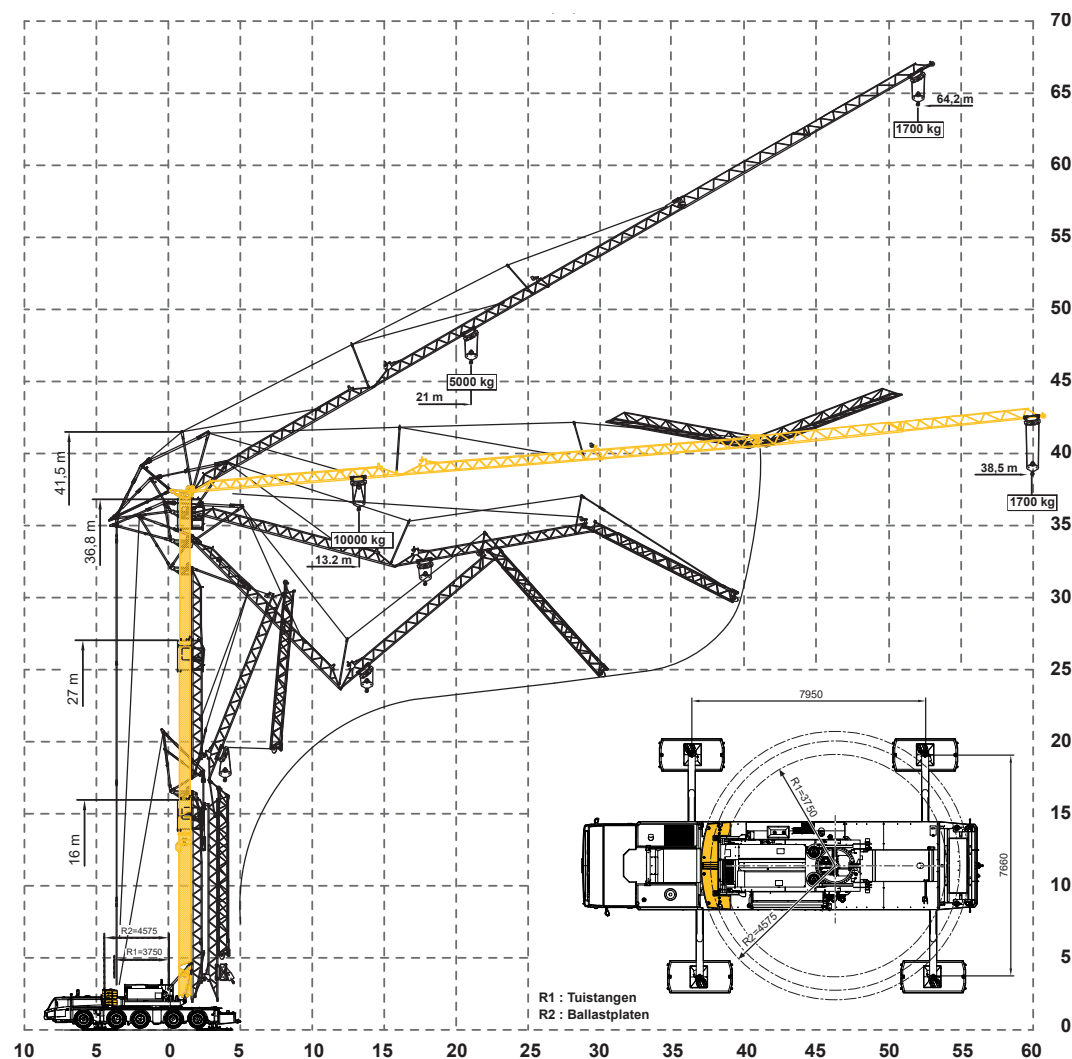


Conducción en obra 1



Conducción en obra 2





Especificaciones

SK1265-AT5 eLift

Base de apoyo de estabilizadores:

7,95 x 7,66

7,95 x 5,72

Placa de apoyo:

750 x 600 mm

Área de superficie: 0,45 m²

Presión sobre el suelo: 1,15 N/mm²

Placa de apoyo del estabilizador:

2200 x 1095 mm

Área de superficie: 2,35 m²

Presión sobre el suelo: 0,22 N/mm²

Presión máxima del estabilizador: 520 kN

























Radio de giro:

Radio del contrapeso: 4575 mm

Distancia de la barra de acoplamiento con respecto al mástil: 3750 mm


Bloque de contrapeso: 12.8 ton (en configuración máxima)


Tabla de elevación

		7,95 m x 7,66 m												5.000 - 1.700 kg													
		3,5	13	15	18	20	22	24	26	28	30	32	34	36	38	40	42	44	46	48	50	52	54	56	58	60	m
	0°	5000	11,7m 5000	3386	2926	2566	2277	2040	1842	1673	1529	1403	1293	1196	1110	1032	963	899	842	789	741	697	656	618	583	550	kg
	0°	5000	12,4m 5000	3943	3151	2767	2458	2204	1993	1813	1659	1525	1407	1303	1211	1128	1054	986	925	869	817	770					
	30°	5000	10,4m 5000	3139	2495	2182	1930	1724	1552	1406	1280	1171	1075	991	916	848	788	733	683	637	595	52,4m 550					
		7,95 m x 7,66 m												5.000 - 1.700 kg													
		3,5	13	15	18	20	22	24	26	28	30	32	34	36	38	40	42	44	46	48	50	52	54	56	58	60	m
	0°	10000	9,9m 10000	6072	4889	4315	3854	3476	3160	2891	2661	2461	2285	2131	1993	1869	1758	1657	1566	1482	1405	1334	1269	1209	1152	1100	kg
	0°	10000	10,4m 10000	6433	5184	4578	4091	3691	3357	3074	2831	2619	2434	2271	2125	1995	1877	1771	1674	1586	1505	1430					
	30°	5000	15,6m 5000	4201	3702	3301	2972	2697	2464	2264	2090	1938	1803	1683	1576	1479	1392	1312	1239	1172	52,4m 1100						
		7,95 m x 7,66 m												5.000 - 1.700 kg													
		3,5	13	15	18	20	22	24	26	28	30	32	34	36	38	40	42	44	46	48	50	52	54	56	58	60	m
	0°	10000	11,7m 10000	7394	5969	5277	4722	4266	3884	3561	3283	3042	2831	2644	2478	2329	2195	2074	1964	1863	1770	1685	1606	1533	1466	1402	kg
	0°	10000	11,7m 10000	7470	6030	5332	4771	4311	3926	3599	3319	3076	2862	2674	2506	2356	2220	2098	1986	1885	1791	1705					
	30°	5000	18,4m 5000	4538	4055	3659	3327	3046	2805	2596	2412	2250	2105	1976	1859	1754	1658	1570	1490	52,4m 1402							
		7,95 m x 7,66 m												5.000 - 1.700 kg													
		3,5	13	15	18	20	22	24	26	28	30	32	34	36	38	40	42	44	46	48	50	52	54	56	58	60	m
	0°	10000	13,3m 10000	8694	7030	6223	5575	5042	4597	4220	3896	3614	3368	3150	2956	2782	2626	2484	2355	2237	2129	2030	1938	1853	1774	1700	kg
	0°	10000	13,6m 10000	8960	7247	6416	5749	5201	4743	4354	4021	3731	3477	3253	3053	2874	2713	2568	2435	2314	2202	2100					
	30°	5000	21,2m 5000	4797	4334	3947	3619	3337	3093	2878	2689	2520	2369	2233	2110	1998	1896	1802	52,4m 1700								



Contacto:

 +31(0)412 69 77 77

 sales@spieringscranes.com

WWW.SPIERINGSCRANES.COM



*Impreso con procesos de impresión
con certificación medioambiental*

Lift to
the *Max.*