

Zero-Emission eLift

SK1265-AT6 eLift *mighty fine*

La grúa torre móvil más grande del mundo

La grúa torre móvil más grande del mundo

La SK1265-AT6 eLift es la grúa torre móvil más grande del mundo y se la conoce como la «Mighty Tiny». Esta grúa lleva el nombre de Tiny, cofundadora de Spierings y esposa de Leo Spierings. Tras su muerte, Leo quiso honrarla con una grúa que no solo fuera única e innovadora, sino que también lograra hazañas que antes se consideraban imposibles. Gracias a una quinta sección de pluma extensible, la grúa puede alcanzar una impresionante altura de 60 metros. Una grúa sin igual, al igual que Tiny fue una mujer sin igual.



Un trabajo,
un operario



Elevación
100% eléctrica

11

Montaje en
11 minutos



Placas
de acero



Movimientos
hidráulicos

LED

Iluminación LED
en la pluma



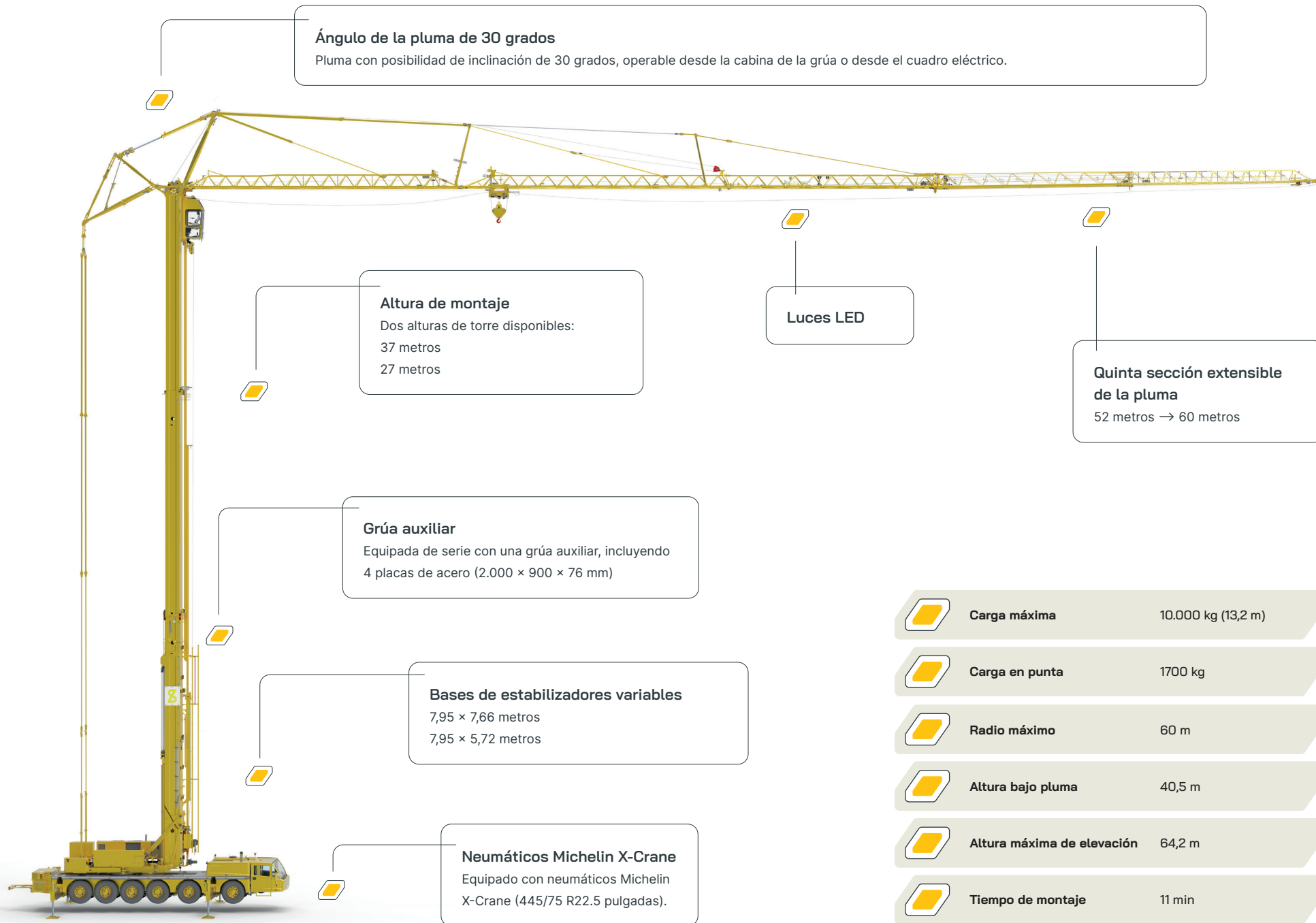
Buena visibilidad desde
la cabina de la grúa



”

“La SK1265-AT6 eLift es la grúa más potente de nuestra gama, con un impresionante alcance de 60 metros y una carga máxima en punta de 1.700 kg.”





Ángulo de la pluma de 30 grados

Pluma con posibilidad de inclinación de 30 grados, operable desde la cabina de la grúa o desde el cuadro eléctrico.

Altura de montaje

Dos alturas de torre disponibles:
37 metros
27 metros

Luces LED

Quinta sección extensible de la pluma

52 metros → 60 metros

Grúa auxiliar

Equipada de serie con una grúa auxiliar, incluyendo 4 placas de acero (2.000 × 900 × 76 mm)

Bases de estabilizadores variables

7,95 × 7,66 metros
7,95 × 5,72 metros





Neumáticos Michelin X-Crane

Equipado con neumáticos Michelin X-Crane (445/75 R22.5 pulgadas).










	Carga máxima	10.000 kg (13,2 m)
	Carga en punta	1700 kg
	Radio máximo	60 m
	Altura bajo pluma	40,5 m
	Altura máxima de elevación	64,2 m
	Tiempo de montaje	11 min

Opciones de la grúa

Equipamiento estándar:

-  Cabina de grúa equipada con aire acondicionado
-  Caja de herramientas de acero en la parte trasera del camión.
-  4 placas de acero (2.000 x 900 x 76 mm) con brazo de grúa auxiliar
-  Cable de carga de 30 metros

Opciones posibles

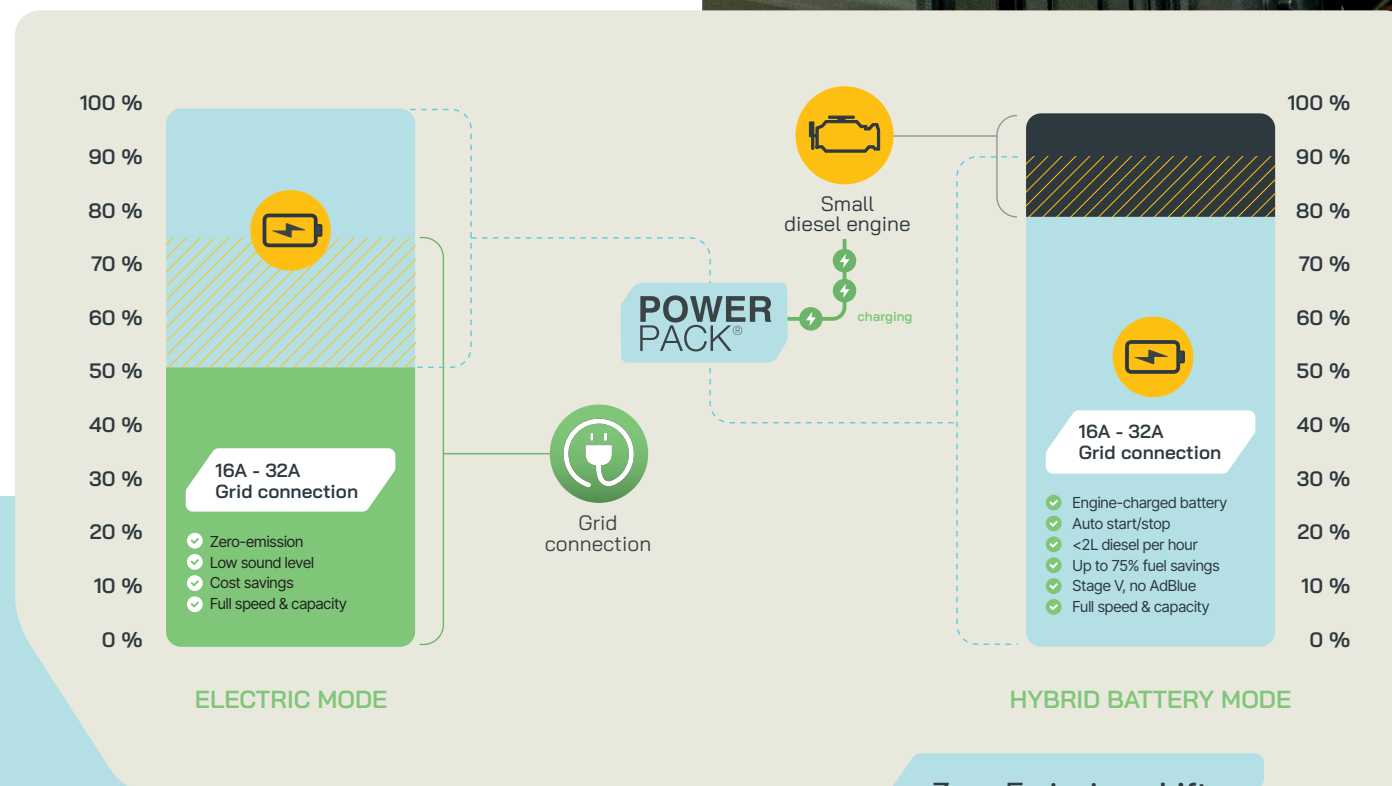
-  2 balizas intermitentes adicionales en la parte trasera del lastre
-  Capa de barniz transparente en camión y grúas, a excepción del chasis
-  Cámara de visión lateral
-  Cámara trasera adicional enfocada al enganche del remolque
-  Ventanas cegadas cabina de grúa
-  Sistema de lectura de la presión del balancín
-  Tira de LED en parrilla parachoques delantero
-  Tira de LED alrededor de los cilindros del balancín
-  Contrato de servicio de 24 meses.



Elevación eléctrica ilimitada

Todas nuestras grúas están equipadas con la tecnología eLift, que ofrece múltiples ventajas. Trabajo 100% sin emisiones con una conexión eléctrica de 16A o 32A (modo eléctrico). Modo híbrido: Si no hay una conexión eléctrica disponible, la grúa funciona con batería autónoma. Ahorro de hasta un 85% de combustible sin sacrificar capacidad ni velocidad. Cuando la batería se agota, el generador comienza a cargarla automáticamente.

Gracias al sistema automático de arranque/parada, el consumo de combustible se reduce a menos de 2 litros por hora (en comparación con 7 litros por hora en grúas convencionales). Hasta un 85% de ahorro de combustible, lo que equivale a una reducción de 200.000+ kg de CO2, compensando 17.000+ árboles en 10 años.



Zero-Emission eLift



Mission to Zero-Emission

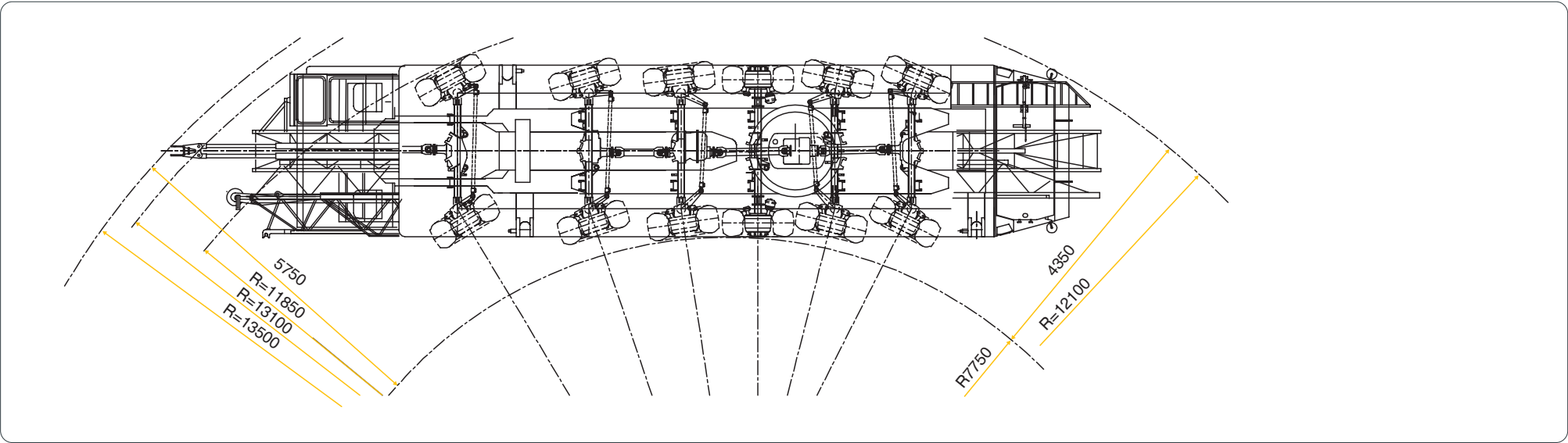
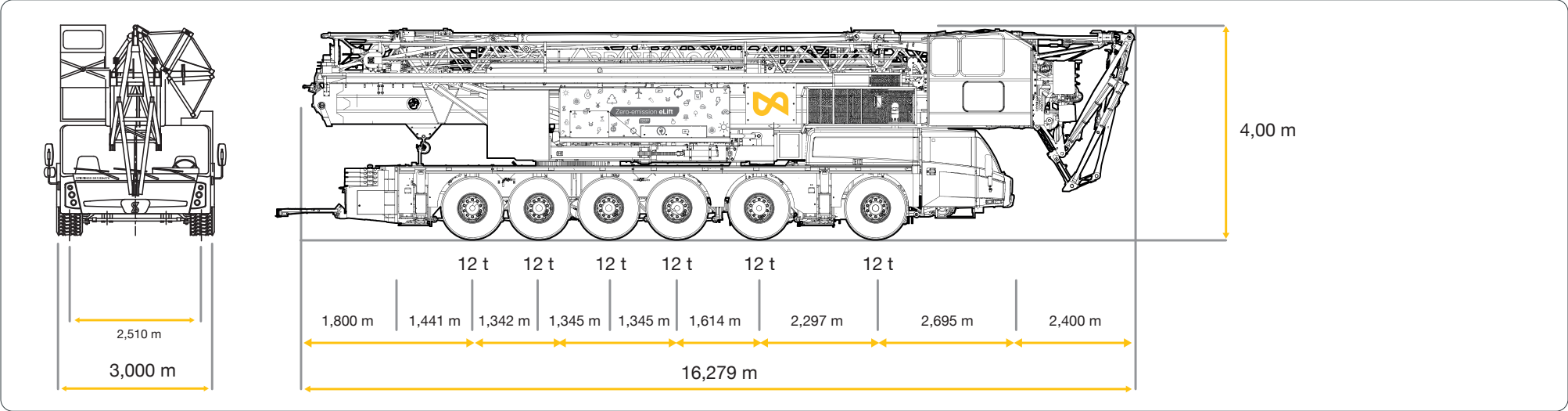
**“eLift ahorra
hasta un
85% de
combustible”**

Beneficios de eLift

- 100% ahorro de combustible en modo eléctrico.
- Hasta un 85% de ahorro de combustible al utilizar el modo Eco en modo híbrido.
- Máxima capacidad y velocidad en modo eléctrico.
- Funcionamiento silencioso.
- Generador de la grúa con estándar de emisiones Stage V, sin AdBlue.
- Cambio entre diferentes modos sin interrumpir la operación.
- Demanda de potencia ajustable sin escalones de 1A a 32A.
- Funcionamiento autónomo de la grúa con batería.

BALLASTBAKVERGRENDLING

Transporte



Operativa en
11 minutos



Especificaciones

SK1265-AT6 eLift

Peso total:

72.000 kg

Base de apoyo de estabilizadores:

7,95 x 7,66

7,95 x 5,72

Placa de apoyo:

750 x 600 mm

Área de superficie: 0,45 m²

Presión sobre el suelo: 1,15 N/mm²

Placa de apoyo del estabilizador:

2500 x 1000 mm

Área de superficie: 2,35 m²

Presión sobre el suelo: 0,22 N/mm²

Presión máxima del estabilizador: 520 kN

Radio de giro:

Radio del contrapeso: 4540 mm

Distancia de la barra de acoplamiento
con respecto al mástil: 3750 mm

Bloque de contrapeso: 12,6 ton

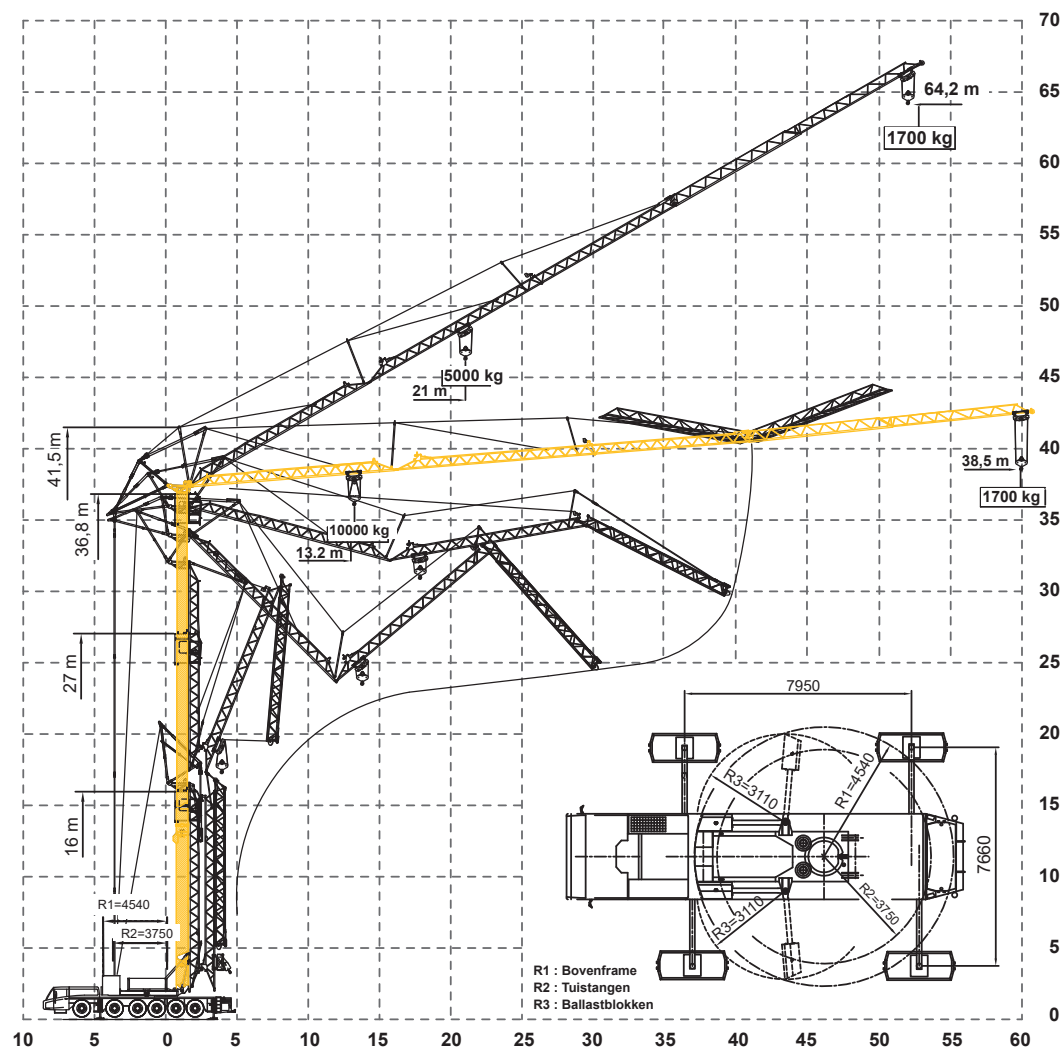




Tabla de elevación



7,95 m x 7,66 m

5.000 - 1.700 kg

10.000 - 5.000 kg

		m																									
		3,5	13	15	18	20	22	24	26	28	30	32	34	36	38	40	42	44	46	48	50	52	54	56	58	60	
	0°	10000	13,2m 10000	8610	6965	6170	5530	5000	4560	4190	3870	3590	3350	3130	2940	2770	2615	2475	2345	2230	2125	2025	1935	1850	1775	1700	kg
	30°	5000	21,0m 5000			4740	4285	3905	3580	3305	3065	2855	2665	2500	2350	2220	2095	1985	1885	1795	52,2m 1700						



7,95 m x 5,72 m

<div><div></div><div></div></div>																														<div>m</div>
	3,5	8	10	12	14	16	18	20	22	24	26	28	30	32	34	36	38	40	42	44	46	48	50	52	54	56	58	60		
<div><div></div><div>0°</div></div>	10000	<div>8,1</div> <div>10000</div>	7685	6695	5085	4325	3755	3305	2945	2650	2405	2195	2015	1860	1725	1605	1495	1400	1315	1235	1165	1100	1040	985	930	885	840	800	kg	
<div><div></div><div>30°</div></div>	5000	<div>12,5m</div> <div>5000</div>		4355	3700	3205	2815	2505	2250	2035	1855	1700	1565	1455	1340	1250	1165	1090	1025	960	905	850	<div>52,2m</div> <div>800</div>							

Vea el vídeo del
SK1265-AT6 eLift
mediante el código qr



Contacto:

+31(0)412 69 77 77

sales@spieringscranes.com

WWW.SPIERINGSCRANES.COM



Impreso con procesos de impresión
con certificación medioambiental

Lift to
the *Max.*