



Plug-in Hybrid eDrive

Zero-Emission eLift

## SK487-AT3 eDrive & eLift

La grúa torre móvil totalmente eléctrica más compacta de nuestra gama de productos.



# La grúa torre móvil totalmente eléctrica más compacta de nuestra gama de productos.

La SK487-AT3 eDrive & eLift es la grúa torre móvil más compacta de nuestra serie de productos. Con un diseño compacto de solo 2,55 metros de ancho y una longitud total de 13,08 metros, el camión es fácil de maniobrar.

Esta grúa destaca en zonas urbanas y, por ello, también es conocida como City Boy. La grúa totalmente eléctrica, equipada con nuestra tecnología eLift, ofrece el mismo rendimiento que una grúa convencional con motor diésel.



Maniobrabilidad con control remoto



Todos los ejes son direccionables



100% elevación eléctrica (±5 horas)



100% conducción eléctrica (± 30 km)



Tecnología de estabilización IFP®



Movimientos hidráulicos



Cabina 3 en 1



Montaje en 15 minutos



“Conducción sin emisiones en el corazón verde del centro de la ciudad.”



Ángulos de pluma de 15 / 30 / 45 grados  
La pluma puede inclinarse a 15/30/45 grados desde la cabina de la grúa o mediante control remoto.

Cabina 3 en 1  
La cabina funciona como cabina de camión, cabina de elevación y cabina de grúa, todo en uno.

Curva de montaje alta  
La grúa puede montarse en calles estrechas con espacio limitado. La pluma comienza a desplegarse desde una altura de 17 metros.

Altura de montaje  
La grúa puede montarse en cuatro alturas de torre diferentes:  
30 metros  
27 metros  
24 metros  
21 metros

Base de estabilizadores  
Posibilidades de anchos variables de estabilización:  
7,20 x 7,25 metros  
7,20 x 5,70 metros  
7,20 x 4,65 metros

Neumáticos Michelin X-Crane  
Equipado con neumáticos Michelin X-Crane (445/75 R22.5 pulgadas).

Pluma deslizante  
36 metros --> 40 metros

Carga máxima  
7000 kg (tot 11,96 m)

Carga en punta  
1700 kg

Radio máximo  
40 m

Altura bajo pluma  
32 m

Altura máxima de elevación  
55,45 m  
(45° pluma abatida)

Tiempo de montaje  
15 min

# Opciones de grúa

## Equipamiento estándar:

- Cabina de grúa equipada con aire acondicionado
- Una cámara trolley
- Cámara de visión lateral
- 4 almohadillas de fibra de vidrio
- Sistema de lectura de la presión del balancín
- Neumáticos Michelin X-Crane II (445/75R22.5)
- Cable de carga de 30 metros

## Opciones disponibles:

- Recubrimiento transparente en la parte superior de la grúa y el camión, excluyendo el chasis
- Plataforma de grúa pintada en el color de su empresa
- 4 placas de apoyo de 1000 x 900 x 20 mm
- Contrato de servicio de 24 meses

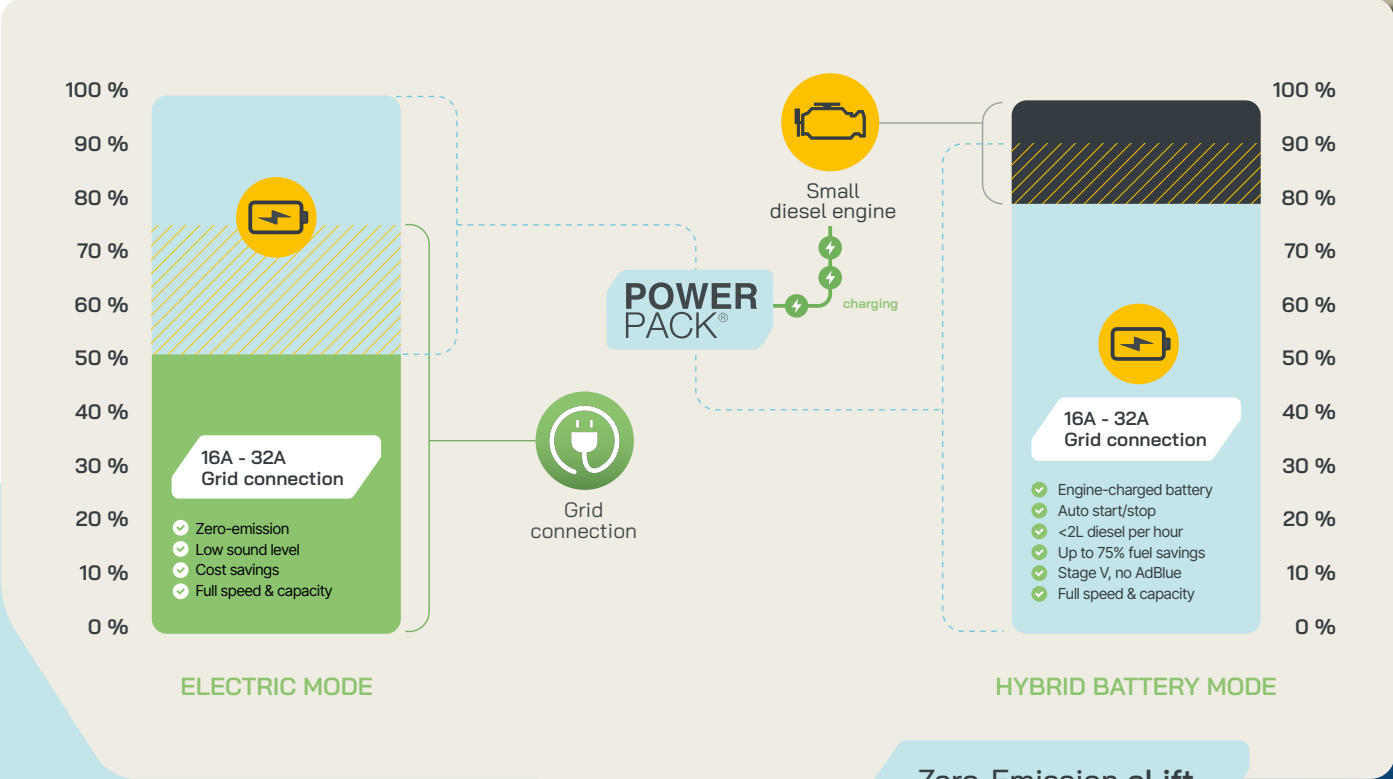




# Elevación eléctrica ilimitada

Todas nuestras grúas están equipadas con la tecnología eLift, que ofrece múltiples ventajas. Trabajo 100% sin emisiones con una conexión eléctrica de 16A o 32A (modo eléctrico). Modo híbrido: Si no hay una conexión eléctrica disponible, la grúa funciona con batería autónoma. Ahorro de hasta un 85% de combustible sin sacrificar capacidad ni velocidad. Cuando la batería se agota, el generador comienza a cargarla automáticamente.

Gracias al sistema automático de arranque/parada, el consumo de combustible se reduce a menos de 2 litros por hora (en comparación con 7 litros por hora en grúas convencionales). Hasta un 85% de ahorro de combustible, lo que equivale a una reducción de 200.000+ kg de CO2, compensando 17.000+ árboles en 10 años.



Zero-Emission eLift

## Beneficios de eLift 2.0

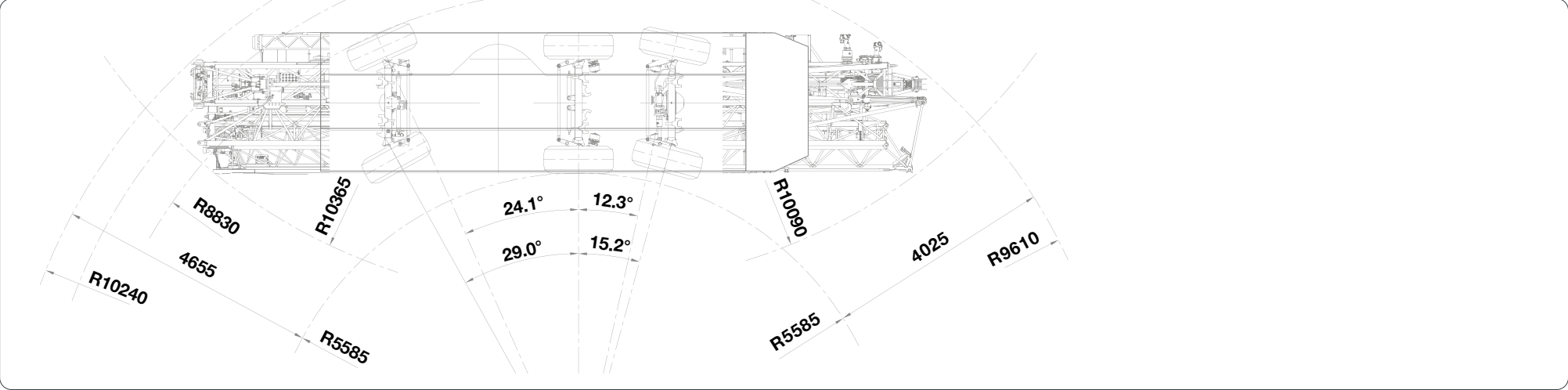
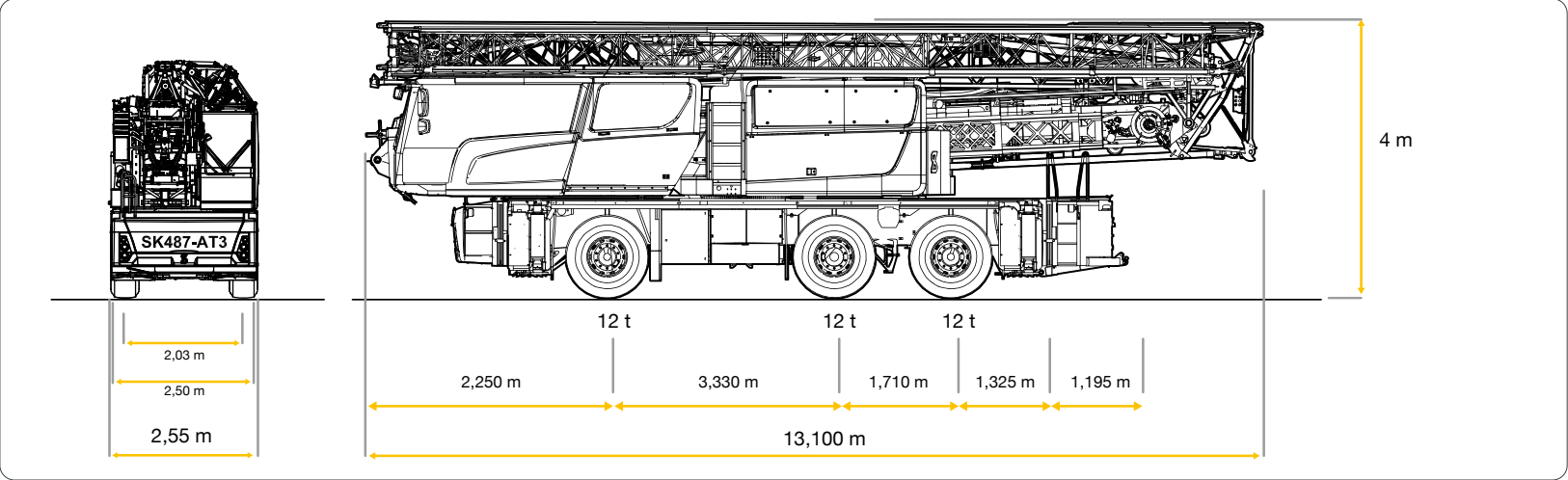
- 100% ahorro de combustible en modo eléctrico.
- Hasta un 85% de ahorro de combustible al utilizar el modo Eco en modo híbrido.
- Máxima capacidad y velocidad en modo eléctrico.
- Funcionamiento silencioso.
- Generador de la grúa con estándar de emisiones Stage V
- Cambio entre diferentes modos sin interrumpir la operación.
- Demanda de potencia ajustable sin escalones de 1A a 32A.
- Funcionamiento autónomo de la grúa con batería.

Mission to Zero-Emission

“100% elevación y conducción eléctrica”

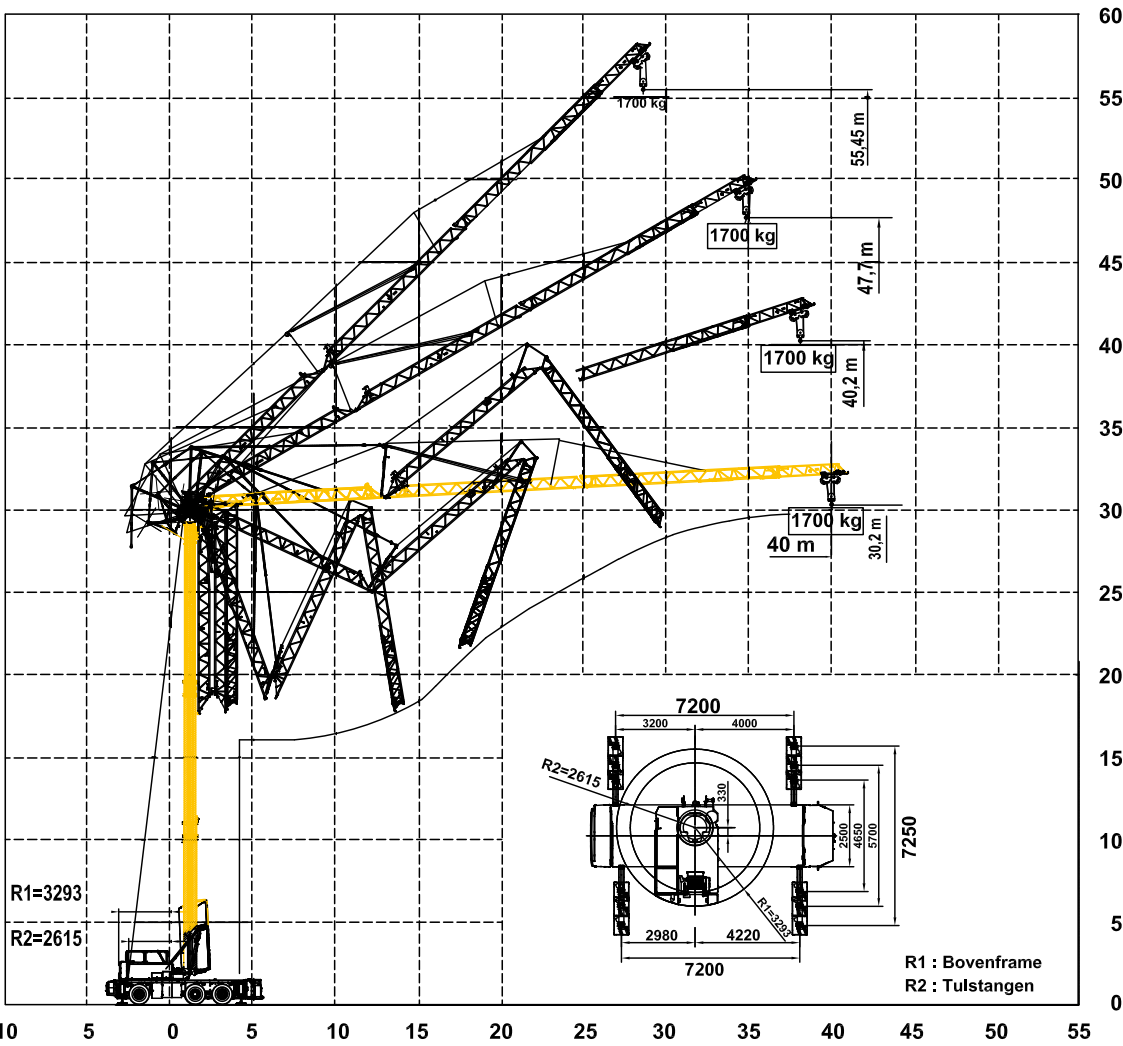


# Transporte



SK487-AT3 eDrive & eLift

Plug-in Hybrid eDrive      Zero-Emission eLift



Especificaciones

SK487-AT3 eDrive & eLift

**Peso total:**  
36.000 kg - 36.800 kg (incl. lastre adicional)

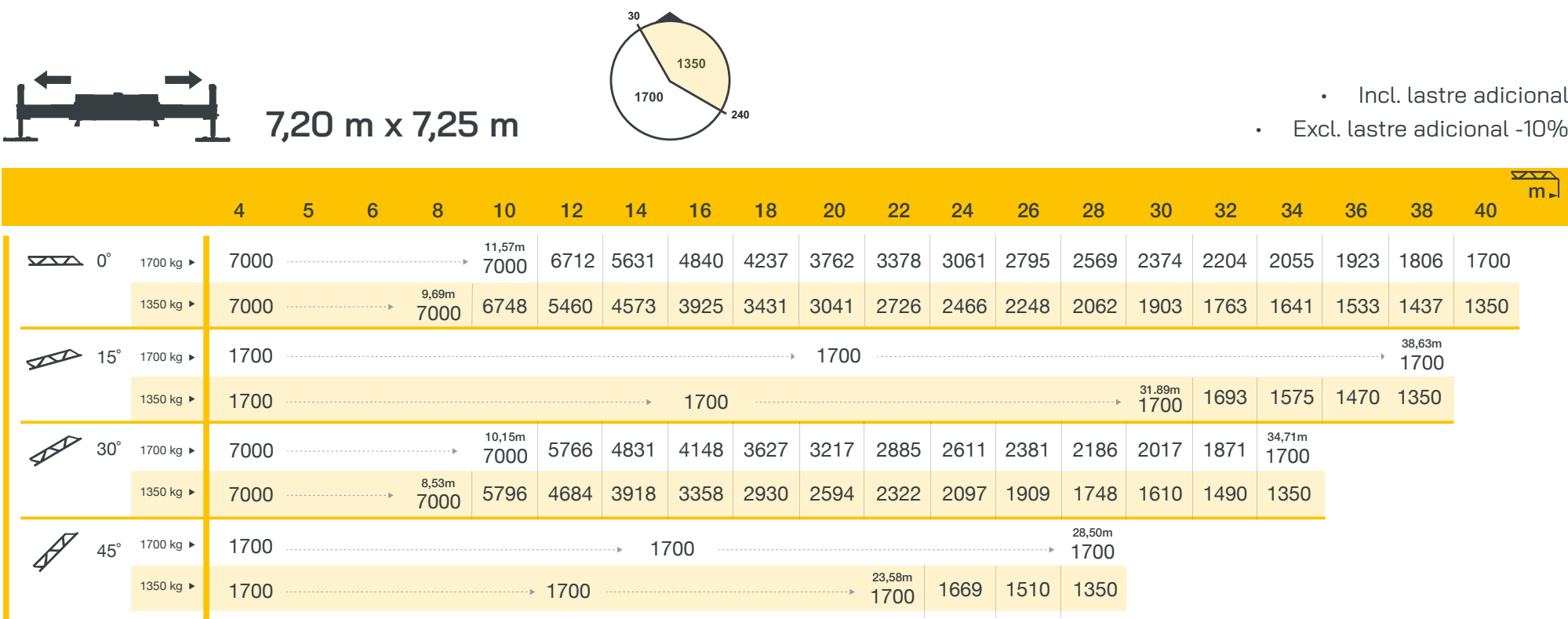
**Base de apoyo de los estabilizadores:**  
Posibilidades de anchos variables  
• 7,2 x 7,25 m  
• 7,2 x 5,70 m  
• 7,2 x 4,65 m

**Radio de giro:**  
Superestructura: 3170 mm  
Travesaños: 2615 mm

**Placa de apoyo:**  
750 x 600 mm  
Superficie: 0,45 m²  
Presión sobre el suelo: 0,71 N/mm²

**Placa de apoyo de los estabilizadores:**  
1000 x 900 mm  
Superficie: 0,9 m²  
Presión sobre el suelo: 0,35 N/mm²  
Presión máxima de los estabilizadores: 315 kN

Tabla de cargas





- Incl. lastre adicional
- Excl. lastre adicional -10%

Mira el video del  
SK487-AT3 City Boy  
a través del código QR



**Contacto:**

 +31(0)412 69 77 77

 sales@spieringscranes.com

[WWW.SPIERINGSCRANES.COM](http://WWW.SPIERINGSCRANES.COM)



*Impreso según certificaciones  
medioambientales*

Lift to  
the *Max.*